

- Jesús María -

**URBAN**

**640**

**ENTREGA INMEDIATA**

**Edición:** Marzo 2024



**GRUPO SOL**  
CONSORCIO INMOBILIARIO

# EL COMIENZO DE TU HISTORIA



**URBAN**  
640

 Av. De la Policía 640 - Jesús María

Encuétranos en  Google Maps





# URBAN

## 640

URBAN 640 es un Edificio Boutique de solo 9 pisos, donde se plasma la eficacia del urbanismo en **Jesús María**.

Moderno diseño arquitectónico, audaz y dinámico como tú. Se encuentra ubicado en una **zona privilegiada**, a pocos metros de centros comerciales, colegios, restaurantes, cafés y a **pocos minutos de San Isidro**.

 **49** DPTOS | **9** PISOS |  **1, 2 y 3** DORMS |  DESDE **44** | HASTA **143** |  **2** ASCENSORES ECO EFICIENTES

### EXCLUSIVAS ÁREAS COMUNES



KIDS PLACE



LOUNGE + BAÑO

### ACABADOS ECO-DESIGN

 **GRIFERÍAS**  
DE BAJO CONSUMO

 **INSTALACIONES**  
INTERNAS DE GAS NATURAL

 **LUCES LED**  
ÁREAS COMUNES

 **INODOROS**  
AHORRADOR DE AGUA

 **SUBESTACIÓN**  
ELÉCTRICA

 **CUARTO**  
PARA RECICLAJE







\* Imágenes referenciales. No incluye electrodomésticos ni decoración.

## SALA COMEDOR



\* Imágenes referenciales . No incluye mobiliario ni decoración.



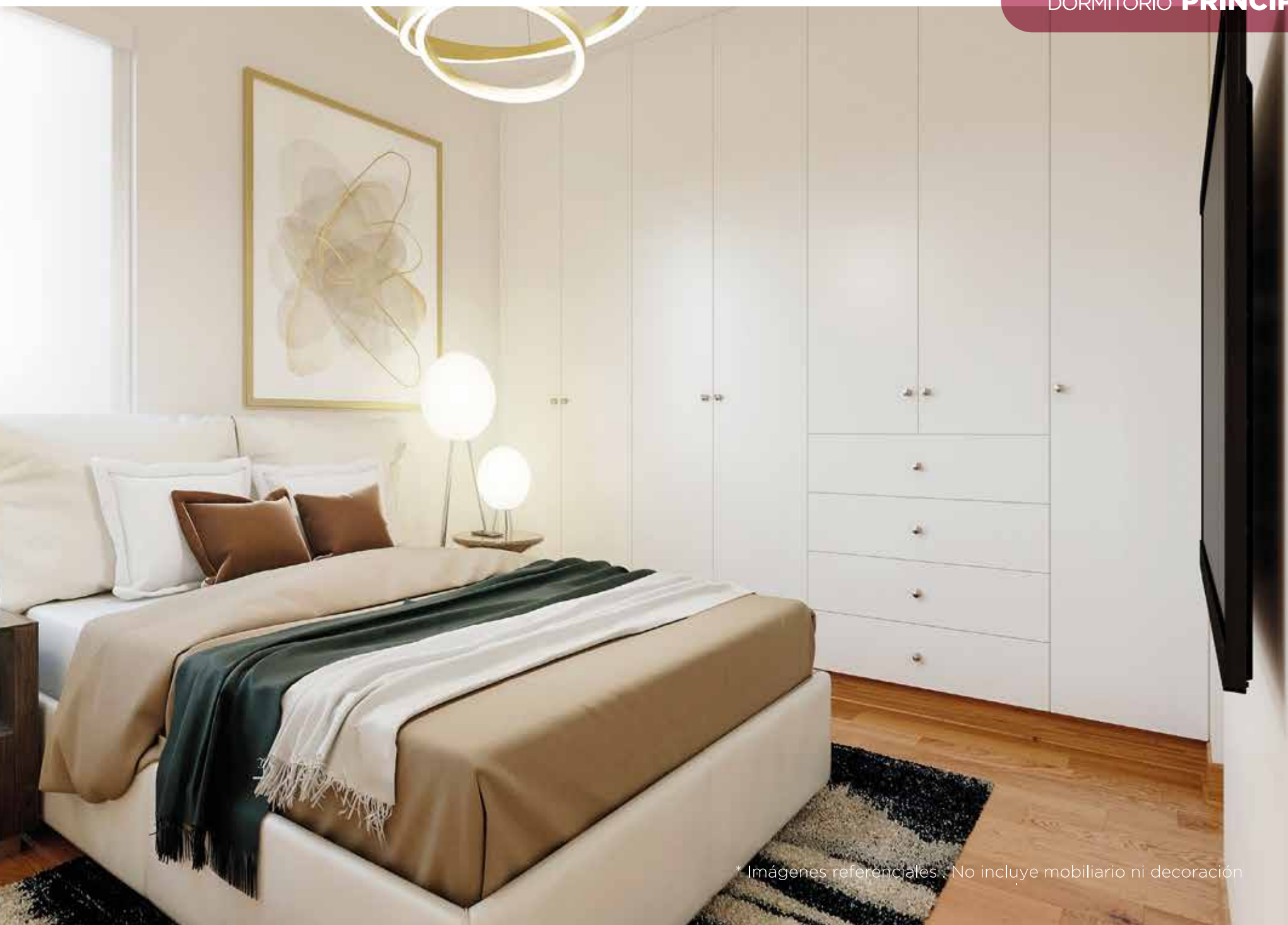
\* Imágenes referenciales. No incluye electrodomésticos ni decoración.





\* Imágenes referenciales. No incluye espejo, repisas ni decoración.





\* Imágenes referenciales. No incluye mobiliario ni decoración

## DORMITORIO SECUNDARIO



## ESTUDIO



\* Imágenes referenciales. No incluye papel tapiz ni mobiliario

# DPTO 102

AT: 61.80m<sup>2</sup>

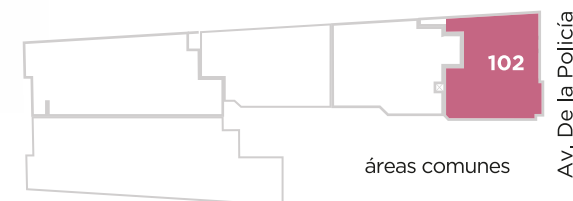
Dormitorios: 2

Baños: 2

Kitchennet / Lavandería



Av. De la Policía





## DPTO TIPO 4

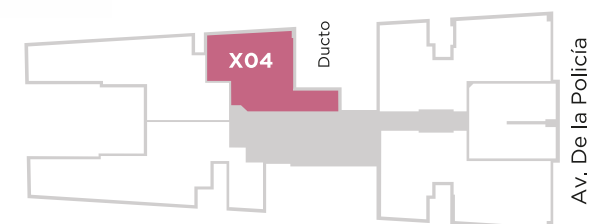
504 | 604 | 704 | 804

AT: 44.54m<sup>2</sup>

Dormitorio: 1

Baños: 1.5

Cocina / Lavandería



# DPTO 805

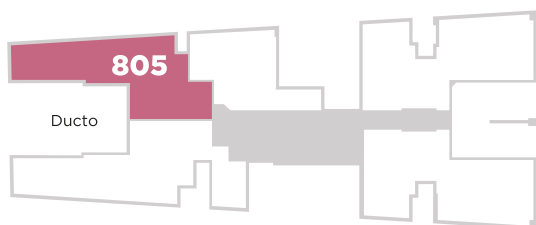
AT: 65.10m<sup>2</sup>

Dormitorios: 2

Baños: 2

Kitchennet/

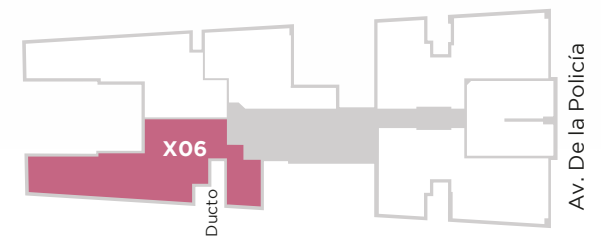
Lavandería



Av. De la Policía

# DPTO 406

AT: 76.90m<sup>2</sup>  
Dormitorios: 3  
Baños: 2





# DÚPLEX 902

AT: 112.86m<sup>2</sup>

Dormitorio: 1

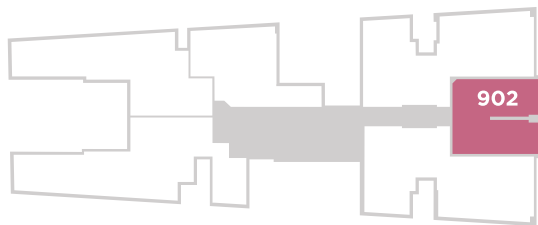
Estudio: 1

Baños: 3

Sala de estar + patio: 1

Terraza BBQ: 1

Lavandería: 1



Av. De la Policía

## 1er nivel



Av. De la Policía

## 2do nivel

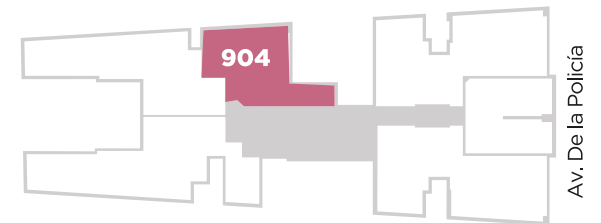


Av. De la Policía

# DÚPLEX 904



**AT: 94.93 m<sup>2</sup>**  
Dormitorio: 1  
Baños: 2  
Estudio: 1  
Sala de estar + patio: 1  
Terraza BBQ: 1  
Lavandería: 1





Calidad



Seguridad



Compromiso



# CONSTRUYENDO SUEÑOS

## EMPRESA 100% PERUANA

Somos un grupo sólido con 20 años de experiencia en el mercado inmobiliario.

Nuestro principal objetivo es brindar tranquilidad, comodidad y privacidad a cada uno de nuestros clientes.



**20**  
AÑOS DE  
EXPERIENCIA

**38**  
PROYECTOS  
ENTREGADOS

**+10000**

CLIENTES  
SATISFECHOS

Somos miembros de :

**ASEI** ASOCIACIÓN DE EMPRESAS  
INMOBILIARIAS DEL PERÚ



# PROYECTOS ENTREGADOS

[www.gruposol.com.pe](http://www.gruposol.com.pe)



**2004**  
**EDIFICIO LAS DALIAS**  
Pueblo Libre



**2005/2006**  
**EDIFICIO GIRASOLES**  
Jesús María  
  
**EDIFICIO JAZMINES**  
San Miguel (2005)



**2007**  
**EDIFICIO MAGNOLIAS**  
Pueblo Libre  
  
**EDIFICIO BAHÍA**  
Pueblo Libre (2007)



**2008/2009**  
**EDIFICIO EL PARQUE**  
Lince  
  
**EDIFICIO GARDENIAS**  
Pueblo Libre (2008)



**2010 /2011**  
**EDIFICIO PALMERAS**  
Magdalena  
  
**EDIFICIO ACACIAS**  
Magdalena (2010)  
  
**EDIFICIO LAURELES**  
Pueblo Libre (2011)



**2012/2013**  
**EDIFICIO CARAL**  
Surquillo  
  
**EDIFICIO CAMELIAS**  
Magdalena(2013)



**2017/2018**  
**EDIFICIO ACACIAS 2**  
Magdalena  
  
**EDIFICIO PASEO PRADO**  
Magdalena (2018)



**2019**  
**EDIFICIO ALTO VALDEOMAR**  
Pueblo Libre



**2020**  
**EDIFICIO TORRE 1456**  
Lince



**2021**  
**EDIFICIO TOTAL VIEW**  
Jesús María



**2022**  
**EDIFICIO DOUBLE VIEW**  
Jesús María  
  
**EDIFICIO CONECTION**  
Lince



**2023**  
**EDIFICIO GREEN VIEW**  
Santa Catalina  
  
**EDIFICIO URBAN 640**  
Jesús María



**GRUPO SOL**  
CONSORCIO INMOBILIARIO

## SALA DE VENTAS

📍 Av. De la Policía 640 - Jesús María

📞 **946-541-718**

✉️ urban642@gruposol.com.pe

[www.gruposol.com.pe](http://www.gruposol.com.pe)

*Síguenos en: [inmobiliaria.gruposol](https://www.facebook.com/gruposol)*



## INDEPENDIZADO

INFORMACIÓN LEGAL: \*Las imágenes de este brochure son sólo informativas y referenciales •Las ambientaciones y las imágenes son sólo ilustrativas. Sus acabados y terminaciones podrían variar según disponibilidad de productos •Las superficies son aproximadas, no incluye muebles ni decoración •Los colores de las fachadas, interiores, muebles y pisos pueden variar •La distribución, arquitectura y áreas de los departamentos podrían ser modificadas en función a las instalaciones eléctricas, sanitarias y de gas •Prevalen las condiciones y características indicadas en el contrato de compra - venta y hoja informativa •El área de lavandería varía según tipo de departamento, los departamentos del primer piso y dúplex tienen lavanderías sin techar •El espacio para cocina es de 68 cm de ancho •No incluye luminarias en el departamento •El edificio contará, únicamente, con sistema de tuberías internas para Gas Natural, no incluye gabinetes, ni válvulas de ingreso, ni medidores, ni acometida, solo 2 puntos de gas, uno en cocina y otro en terma. Los departamentos Dúplex 202, 402, 602, 902 solo contarán con 1 punto de gas en cocina. •Es por cuenta de LOS COMPRADORES solicitar y pagar la conexión y el medidor de las instalaciones de gas a la empresa concesionaria CALIDDA. El edificio cuenta con una subestación eléctrica que ha instalado y es de propiedad de ENEL Distribucion SAA, en el primer piso, los efectos de ruido, mantenimiento y vistas son responsabilidad de ellos por ser propietarios •No se realizará reubicación de los árboles y postes de alumbrado •El edificio cuenta con ductos internos de telecomunicaciones, el servicio, la acometida y el cableado para teléfono, internet y cable no está incluido y debe ser proporcionado por la empresa concesionaria de este servicio para lo cual el comprador debe firmar contrato y solicitar el servicio •No es responsabilidad de la empresa vendedora, la conexión final ni la instalación de la bóveda subterránea para conexión de estos servicios. •No se reserva estacionamientos para ventas posteriores, los estacionamientos se venden al contado y al momento de compra del departamento •La fecha de entrega se indica en el contrato de compra venta, ver especificación en la cláusula de entrega del contrato de COMPRA-VENTA.

Miembro de:

